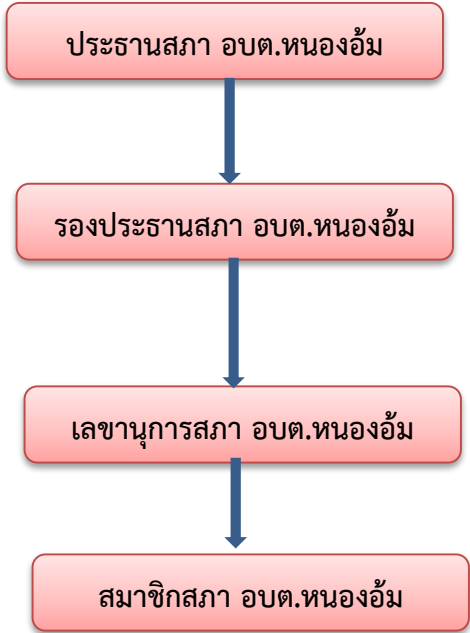
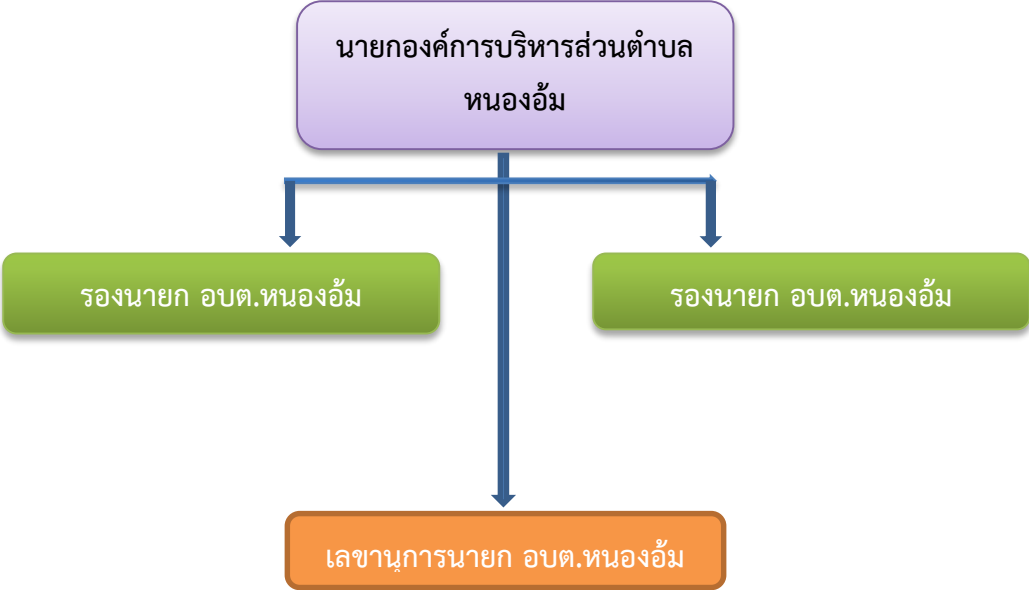


# โครงสร้างองค์กร

## โครงสร้างองค์การบริหารส่วนตำบลหนองอ้ม



# โครงสร้างส่วนราชการ

ปลัดองค์การบริหารส่วนตำบล  
(นักบริหารงานท้องถิ่น ระดับ กลาง)  
เลขที่ตำแหน่ง ๗๖-๓-๐๐-๑๑๐๑-๐๐๑

หน่วยตรวจสอบภายใน (๑)

## สำนักปลัด

นักบริหารงานทั่วไป  
(อำนาจการท้องถิ่น ระดับ ต้น)  
เลขที่ตำแหน่ง  
๗๖-๓-๐๑-๒๑๐๑-๐๐๑

๑. งานบริหารงานทั่วไป
๒. งานยุทธศาสตร์และงบประมาณ
๓. งานการเจ้าหน้าที่
๔. งานนิติการ
๕. งานป้องกันและบรรเทาสาธารณภัย
๖. งานสวัสดิการสังคม

## กองคลัง

นักบริหารงานการคลัง  
(อำนาจการท้องถิ่น ระดับ ต้น)  
เลขที่ตำแหน่ง  
๗๖-๓-๐๔-๒๑๐๒-๐๐๑

๑. งานการเงินและบัญชี
๒. งานพัสดุและทรัพย์สิน
๓. งานพัฒนาจัดเก็บรายได้

## กองช่าง

นักบริหารงานช่าง  
(อำนาจการท้องถิ่น ระดับ ต้น)  
เลขที่ตำแหน่ง  
๗๖-๓-๐๕-๒๑๐๓-๐๐๑

๑. งานก่อสร้าง
๒. งานออกแบบและควบคุมอาคาร
๓. งานประสานสาธารณูปโภค
๔. งานผังเมือง
๕. งานอนุญาตประกอบกิจการด้านพลังงาน

## กองการศึกษา ศาสนาและวัฒนธรรม

นักบริหารงานการศึกษา  
(อำนาจการท้องถิ่น ระดับ ต้น)  
เลขที่ตำแหน่ง  
๗๖-๓-๐๘-๒๑๐๗-๐๐๑

๑. งานส่งเสริมกิจกรรมโรงเรียน
๒. งานศูนย์พัฒนาเด็กเล็ก
๓. งานศาสนาและวัฒนธรรม
๔. งานส่งเสริมการศึกษา ศาสนาและวัฒนธรรม