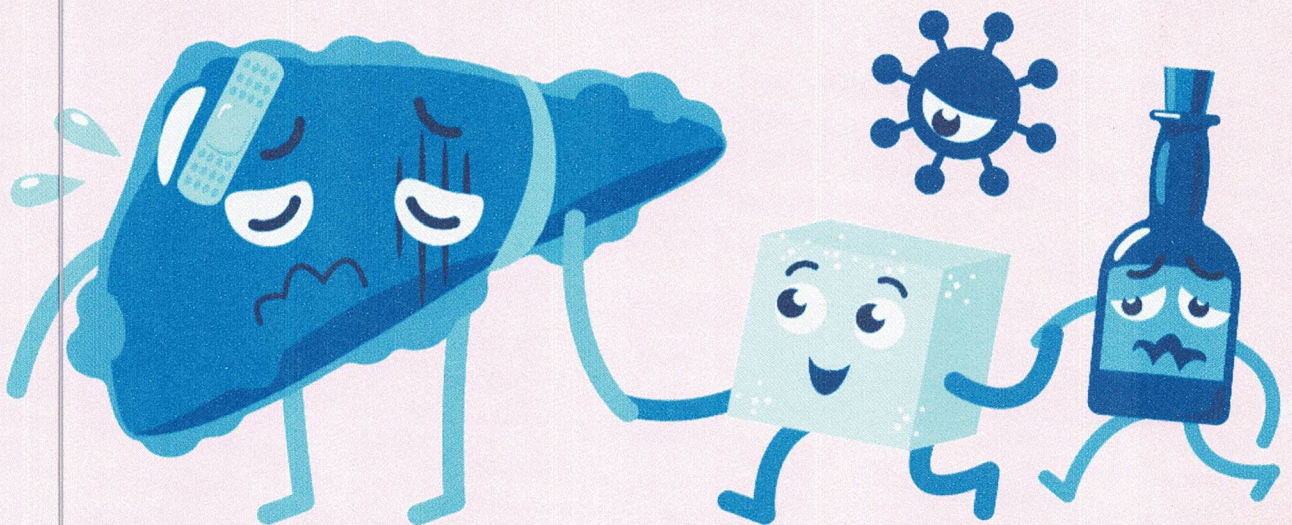
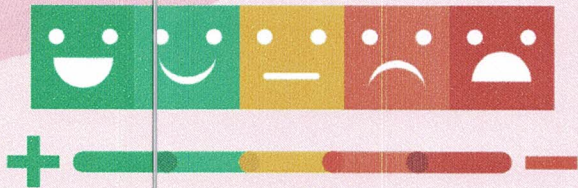


ALCOHOL & CANCER RISK

ไม่มีระดับแอลกอฮอล์ใด ปลอดภัยต่อโรคมะเร็ง



รู้หรือไม่?

คนไทยส่วนใหญ่ไม่รู้แอลกอฮอล์ก่อมะเร็งหลายชนิด

จากการสำรวจความคิดเห็นประชาชนอายุ 15 ปีขึ้นไป สุ่มตัวอย่างจาก 12 จังหวัดทั่วทุกภูมิภาคของประเทศ เก็บข้อมูลระหว่างวันที่ 7 - 21 มีนาคม พ.ศ. 2568 จำนวน 3,924 ตัวอย่าง พบว่า

99.7%	ไม่รู้	แอลกอฮอล์ก่อมะเร็งปอด		92.6%	ไม่รู้	แอลกอฮอล์ก่อมะเร็งช่องปาก	
93.7%	ไม่รู้	แอลกอฮอล์ก่อมะเร็งเต้านม		91.9%	ไม่รู้	แอลกอฮอล์ก่อมะเร็งกล่องเสียง	
93.6%	ไม่รู้	แอลกอฮอล์ก่อมะเร็งตับอ่อน		88.5%	ไม่รู้	แอลกอฮอล์ก่อมะเร็งลำไส้ใหญ่/ทวารหนัก	
93.3%	ไม่รู้	แอลกอฮอล์ก่อมะเร็งหลอดอาหาร		47.7%	ไม่รู้	แอลกอฮอล์ก่อมะเร็งตับ	

อ้างอิงข้อมูลจาก สุริยีน บุญแท้. การศึกษาความรอบรู้ด้านสุขภาพในประเด็นเกี่ยวกับเครื่องดื่มแอลกอฮอล์และนโยบายควบคุมเครื่องดื่มแอลกอฮอล์ของประชาชนไทย: กรณีศึกษาประชาชนอายุ 15 ปีขึ้นไปใน 12 จังหวัดทั่วทุกภูมิภาคของประเทศ. สงขลา: ศูนย์วิจัยปัญหาสุรา; 2568.

5 ข้อเท็จจริง

เกี่ยวกับแอลกอฮอล์และโรคมะเร็ง

เอกสารนี้แสดงข้อเท็จจริงเกี่ยวกับความเชื่อมโยงระหว่างการบริโภคแอลกอฮอล์และโรคมะเร็งหลายประเภท ซึ่งส่งผลกระทบต่อไม่เพียงแต่กับผู้ที่ดื่ม แต่ยังรวมถึงครอบครัว เพื่อน และชุมชนรอบตัวด้วย

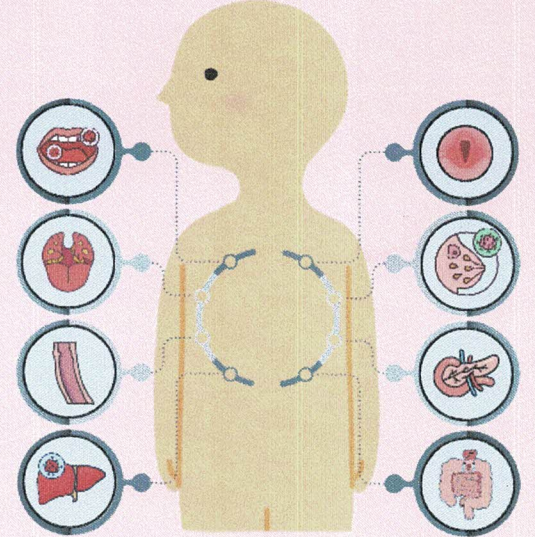
1

แอลกอฮอล์ทำให้เกิดโรคมะเร็งอย่างน้อย 8 ชนิด

หนึ่งในวิธีที่แอลกอฮอล์ (ในรูปเอทานอล) ก่อให้เกิดโรคมะเร็ง คือ การทำลายดีเอ็นเอ

เป็นที่ทราบกันว่า การดื่มแอลกอฮอล์สามารถเพิ่มความเสี่ยงต่อการเกิดโรคมะเร็ง โดยเฉพาะในอวัยวะ ดังนี้

- มะเร็งช่องปาก
- มะเร็งคอหอย
- มะเร็งหลอดอาหาร
- มะเร็งตับ
- มะเร็งกล่องเสียง
- มะเร็งลำไส้ใหญ่และทวารหนัก
- มะเร็งเต้านม (ในผู้หญิง)
- มะเร็งตับอ่อน



2

ชนิดของมะเร็งที่พบบ่อยจากการดื่มแอลกอฮอล์แตกต่างกันระหว่างผู้ชายและผู้หญิง

ในปี 2561 ภูมิภาคยุโรปขององค์การอนามัยโลก (WHO European Region) มะเร็งที่พบบ่อยที่สุดจากการดื่มแอลกอฮอล์ **ในผู้หญิงคือ มะเร็งเต้านม** ในผู้ชายคือ **มะเร็งลำไส้ใหญ่และทวารหนัก**



สถิติสำคัญในปี 2561

มีผู้เสียชีวิตจากมะเร็งที่เกิดจากการดื่มแอลกอฮอล์เกือบ 92,000 ราย สถิติแยกตามชนิดมะเร็ง



ผู้หญิง:
เกือบ 70,000 ราย
ป่วยด้วยโรคมะเร็งจากแอลกอฮอล์

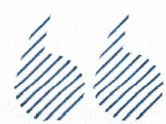
ผู้ชาย:
กว่า 110,000 ราย
ป่วยด้วยโรคมะเร็งจากแอลกอฮอล์

คนไทยป่วยเป็นมะเร็งรายใหม่ปีละ 1.4 แสนคน เสียชีวิต 8.3 หมื่นคน โดยสถาบันมะเร็งแห่งชาติ กรมการแพทย์ กระทรวงสาธารณสุข พบว่า

5 อันดับโรคมะเร็ง

ที่มีความชุกของผู้ป่วยรายใหม่ มากที่สุดในประเทศไทย แยกตามเพศ

	ผู้หญิง	ผู้ชาย
1	มะเร็งเต้านม	มะเร็งลำไส้
2	มะเร็งปากมดลูก	มะเร็งตับ
3	มะเร็งลำไส้	มะเร็งปอด
4	มะเร็งเยื่อหุ้มโพรงมดลูก	มะเร็งต่อมลูกหมาก
5	มะเร็งปอด	มะเร็งในช่องปาก (เป็นส่วนหนึ่งของมะเร็งศีรษะและลำคอ)



มะเร็งที่พบบ่อยที่สุดในประเทศไทย และต่างประเทศ (European Region) **ในผู้หญิง คือ เต้านม และผู้ชาย คือ ลำไส้** ซึ่งสัมพันธ์กับแอลกอฮอล์



5 ข้อเท็จจริง

เกี่ยวกับแอลกอฮอล์และโรคมะเร็ง

3

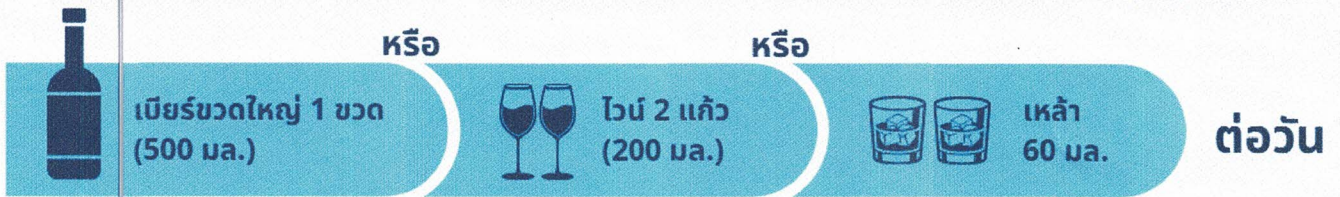
ดื่มแอลกอฮอล์ แก้วแรก ก็เสี่ยงเกิดโรคมะเร็งแล้ว

เครื่องดื่มแอลกอฮอล์ทุกประเภท ไม่ว่าจะเป็นเบียร์ ไวน์ หรือสุรา สามารถก่อให้เกิดมะเร็งได้ โดยความเสี่ยงเริ่มต้นที่ระดับการดื่มต่ำและเพิ่มขึ้นอย่างมากตามปริมาณการดื่มที่เพิ่มขึ้น



ไม่มีระดับการบริโภคแอลกอฮอล์ที่ปลอดภัยต่อโรคมะเร็ง

มากกว่า **1 ใน 10** ของผู้ป่วยมะเร็งที่เกี่ยวข้องกับแอลกอฮอล์ ที่ทั้งภูมิภาคยุโรปขององค์การอนามัยโลก ในปี 2561 เกิดจากการดื่มแอลกอฮอล์เพียงเล็กน้อย กล่าวคือ ไม่เกิน...



4

การใชยาสูบร่วมกับดื่มแอลกอฮอล์ เพิ่มความเสี่ยงต่อโรคมะเร็งหลายเท่า

ผู้ที่ดื่มแอลกอฮอล์และสูบบุหรี่มีความเสี่ยงที่จะเป็นมะเร็งในช่องปาก คอหอย กล่องเสียง และหลอดอาหาร สูงกว่าผู้ที่ดื่มแอลกอฮอล์หรือสูบบุหรี่เพียงอย่างเดียวถึง **5 เท่า**

"สำหรับผู้ที่ดื่มแอลกอฮอล์หนัก ความเสี่ยงอาจเพิ่มขึ้นถึง 30 เท่า"



5

มะเร็งที่เกิดจากการบริโภคเครื่องดื่มแอลกอฮอล์สามารถป้องกันได้



การลดการบริโภคแอลกอฮอล์ช่วยลดความเสี่ยงต่อมะเร็งที่เกี่ยวข้องกับแอลกอฮอล์ได้

โดยการควบคุมสามารถทำได้ด้วยวิธีต่าง ๆ เช่น

- ลดการเข้าถึงและการบริโภคเครื่องดื่มแอลกอฮอล์อย่างมีประสิทธิภาพ
- จำกัดหรือห้ามการโฆษณาและการตลาดที่กระตุ้นให้เกิดการดื่ม
- กำหนดอายุขั้นต่ำสำหรับการซื้อเครื่องดื่มแอลกอฮอล์
- เพิ่มภาษีหรือราคาขายเครื่องดื่มแอลกอฮอล์ให้สูงขึ้น

"ลดดื่ม ลดมะเร็ง ด้วยมาตรการ SAFER"

องค์การอนามัยโลก (WHO) แนะนำมาตรการ SAFER ซึ่งช่วยลดการดื่มแอลกอฮอล์และลดความเสี่ยงโรคมะเร็ง ได้แก่ เพิ่มภาษี ควบคุมการโฆษณา จำกัดการเข้าถึง ให้ข้อมูลเตือนภัย



ร่าง พ.ร.บ. ควบคุมเครื่องดื่มแอลกอฮอล์ฉบับใหม่ คือกฎหมายสำคัญในการลดผลกระทบจากแอลกอฮอล์ เสริมสร้างสุขภาพ และลดภาระโรคในสังคมไทยอย่างยั่งยืน!

อ้างอิงข้อมูลจาก: 1) Alcohol and cancer in the WHO European Region: an appeal for better prevention
2) New study links alcohol consumption to increased risk of pancreatic cancer. International Agency for Research on Cancer.
3) สถาบันมะเร็งแห่งชาติ กรมการแพทย์ กระทรวงสาธารณสุข



ศูนย์วิจัยปัญหาสุรา

คณะแพทยศาสตร์ มหาวิทยาลัยสงขลานครินทร์
สำนักงานกองทุนสนับสนุนการสร้างเสริมสุขภาพ



cas.or.th



Centre for Alcohol Studies : CAS

